

Автор-составитель Машарова С. А.

**ВОЛНЫ ЖИЗНИ**

*Советы начинающим пользователям*

Санкт-Петербург  
2010

УДК 52.8я  
ББК 615.47

**Автор-составитель:** Специалист консультационного центра компании «СЕММЕД», врач восстановительной медицины *С. А. Машарова*

**Рецензенты:**

доктор медицинских наук, профессор *В. В. Загранцев*,  
главный физиотерапевт комитета по здравоохранению  
Ленинградской области, врач высшей категории *М. В. Прыгова*

**Научный консультант:**

заведующий кафедрой биомедицинских оздоровительных  
технологий ФГОУ ДПО «Национальный институт здоровья»  
кандидат медицинских наук, кандидат социологических наук,  
доцент *Д. С. Медведев*

**Волны жизни.** Советы начинающим пользователям – СПб.: Изд-во «Олимп-СПб», 2010. – 55 с., ил.

ISBN 978-5-91021-008-4

В данном издании обобщены теоретические сведения о механизмах действия и освещены методологические подходы к применению КВЧ-терапии, а также представлены общие сведения о продукте КВЧ-технологий нового поколения (аппарат КВЧ-ИК терапии «Триомед»).

Книга рассчитана на широкую читательскую аудиторию, содержит полезные сведения для врачей различных специальностей (физиотерапия, рефлексотерапия, восстановительная медицина), специалистов в сфере оздоровления, а также для людей, заинтересованных в сохранении, восстановлении и укреплении своего здоровья.

*Воспроизведение всей книги или любой ее части  
воспринимается без письменного разрешения автора.*

*Любые попытки нарушения закона  
будут преследоваться в судебном порядке.*

ISBN 978-5-91021-008-4

© Машарова С. А., 2010

## **ВОЛНЫ ЖИЗНИ**

Советы начинающим пользователям

**Автор-составитель:**

*Светлана Александровна Машарова*

Корректор *Н.Б. Старостина*

Компьютерный дизайн и верстка *Н.Н. Грибещенко*

Подписано в печать 20.01.2010. Формат 60×90<sup>1</sup>/<sub>16</sub>.

Гарнитура SchoolBookC.

Усл. печ. л. 4,5. Тираж 2000. Заказ № 08.

Отпечатано в издательско-полиграфическом комплексе «Олимп»  
190068, Санкт-Петербург, Никольская пл., д. 1А

- воздействие на организм с учетом представлений о работе организма по Восточной системе Пяти Первоэлементов «У-Син» (союз восточной и европейской медицины);
- реализация мягкой коррекции, гармонизации регуляции и функционального состояния организма;
- возможность профилактики и лечения широкого круга заболеваний;
- отсутствие побочных эффектов при правильном применении;
- возможность применять аппарат на разных этапах оказания помощи (как в домашних условиях для само- и взаимопомощи, так и в амбулаторных и стационарных условиях врачами разных специальностей);
- предназначен как для всей семьи, так и одновременно позволяет реализовать индивидуальный подход к каждому (за счет использования принципа «Подобное лечится подобным» при ФРИ-терапии);
- возможность структурировать воду;
- возможность «записывать» и «переносить» информацию;
- повышает уровень и качество здоровья, позволяет оптимизировать адаптационные способности организма;
- надежность и высокое качество;
- 3 года гарантии на каждый сменный излучатель.

**«Здоровьем и долголетием можно и нужно управлять!»**

## СОДЕРЖАНИЕ

<b>ВВЕДЕНИЕ.....</b>	<b>4</b>
<b>ОСОБЕННОСТИ И ПРЕИМУЩЕСТВА АППАРАТА КВЧ-ИК ТЕРАПИИ «ТРИОМЕД».....</b>	<b>9</b>
<b>ОСНОВЫ ПРАКТИЧЕСКОГО ПРИМЕНЕНИЯ АППАРАТА КВЧ-ИК ТЕРАПИИ «ТРИОМЕД» .....</b>	<b>15</b>
<b>СМЕННЫЕ ТЕРАПЕВТИЧЕСКИЕ ИЗЛУЧАТЕЛИ....</b>	<b>16</b>
<b>ОБЩИЕ ПРИНЦИПЫ РАЗРАБОТКИ ИНДИВИДУАЛЬНОЙ ОЗДОРОВИТЕЛЬНОЙ ПРОГРАММЫ.....</b>	<b>42</b>
<b>ЗАКЛЮЧЕНИЕ .....</b>	<b>57</b>

## ВВЕДЕНИЕ

Новые условия жизни диктуют новые подходы к сохранению и формированию здоровья. Информационный стресс, гиподинамия, нерациональное питание, вредные привычки, неблагоприятные экологические условия, появление новых видов и штаммов патогенных микроорганизмов, создание все новых и новых химических веществ, к которым у человека не успевает выработаться иммунитет, социальные катаклизмы негативно влияют на функциональное состояние человека, приводят к сбоям в деятельности организма, нарушениям в системе гомеостаза. Перечисленные выше обстоятельства играют далеко не последнюю роль в значительном росте процента хронизации острых патологических процессов, инвалидизации после перенесенных заболеваний, ранней и преждевременной смертности, значительному снижению качества здоровья и жизни, отмечаемому в нашей стране в последние десятилетия. Своевременное обнаружение неблагоприятных изменений в деятельности организма, оперативная коррекция ранних нарушений и восстановление функциональных резервов организма в современных условиях являются ведущими факторами сохранения здоровья человека.

Наряду с задачей сохранения, сбережения здоровья, сегодня на первый план выходит задача созидания, формирования здоровья при адекватной социальной активности человека. Этот постулат является одним из ключевых в инновационных технологиях управления индивидуальным здоровьем и долголетием человека.

Аппарат КВЧ-ИК терапии «Триомед» имеет следующие отличительные характеристики и предназначение:

- является КВЧ-аппаратом новейшего, пятого, поколения;
- учитывает накопленный полувековой опыт использования КВЧ-волн в медицине, физике, биологии;
- научная новизна, точный расчет, использование новейших материалов;
- удобство и простота в эксплуатации;
- небольшие габариты (портативность), что обеспечивает повсеместную доступность, так как есть возможность носить везде с собой («карманный доктор»);
- имеет высокую эффективность за счет оригинальных технических решений, более объемной и четкой «записи», наличия активного ФРИ;
- использование аппарата сочетается с любыми другими методами лечения;
- отсутствие в применении ограничений по возрасту;
- наличие «интеллектуальных» излучателей;
- в ближайшей перспективе – создание перепрограммируемых излучателей для индивидуального применения;
- возможность в рамках одного режима перестройки несущей частоты, низкочастотной модуляции, амплитуды и мощности воздействия, а также добавления других физических факторов;

## ЗАКЛЮЧЕНИЕ

Если западная медицина больше ориентирована на диагностику и лечение болезней, практически оставляя за рамками своего рассмотрения вопросы здоровья как определенного континуума состояний, то восточная медицина рассматривает проблему болезни–здоровья как взаимопереходящие состояния, неразрывно связанные с понятием гармония–дисгармония в сложных взаимоотношениях микро- и макрокосмоса. Задача организма – выжить при любых обстоятельствах, в каких бы неблагоприятных условиях он ни оказался, какие бы хронические заболевания он ни имел. Наличие любой хронической патологии подразумевает адаптацию к ней организма. Но можно долго жить, имея низкое качество жизни.

Компания «СЕММЕД» разрабатывает и внедряет в практику технологии управления индивидуальным здоровьем и долголетием, которые не только помогают увеличить длительность жизни, но и способствуют повышению ее качества.

Несомненно, если пользователь обратится к врачу-специалисту, то эффект, обусловленный индивидуализированным назначением и медицинским контролем эффективности, будет намного выше, чем при применении общеоздоровительных методик.

Но в любом случае, какого бы уровня помощь ни получал пользователь, применение КВЧ-технологий компании «СЕММЕД» будет способствовать восстановлению, сохранению и укреплению здоровья.

Предлагаемая читателю книга является первой книгой серии «Волны жизни», посвященной инновационным технологиям управления индивидуальным здоровьем и долголетием человека с применением фактора физической природы – низкоинтенсивных электромагнитных излучений крайне высокой частоты (ЭМИ КВЧ). Книга не случайно посвящена именно этому физическому фактору. По данным литературы известно, что живые организмы излучают волны в этом диапазоне. Собственное КВЧ-излучение используется живыми организмами для целей управления и регулирования восстановительными и приспособительными процессами в организме. Излучение КВЧ-аппарата, имитируя собственное излучение биологического объекта, оказывает синхронизирующее воздействие, в результате которого восстанавливается нормальное по спектру и мощности излучение. Такой уникальный механизм действия обуславливает полилечебное действие, отсутствие неблагоприятных отдаленных последствий и высокую клиническую эффективность при отсутствии нежелательных эффектов. Данные особенности влияния электромагнитного излучения КВЧ-диапазона на биологический объект позволяют использовать КВЧ-волны и при лечении значительного числа заболеваний человека и животных, и как способ тренировки и активации механизмов долгосрочной адаптации для повышения устойчивости к любым негативным или новым факторам внешней среды. При этом в клинической практике появляется возможность помочь справиться организму с патологией либо вообще без использования лекарств, либо значительно снижая дозы фармацевтических препаратов.

За более чем полувековую историю применения КВЧ-терапии в практической медицине было создано несколько поколений КВЧ-аппаратуры. По мере развития технического прогресса, появления новых технических возможностей и клинико-экспериментальных данных аппараты КВЧ-терапии все более усложнялись конструктивно и получали всё большие терапевтические возможности. Вторая половина 2009 года и начало 2010 года ознаменовались появлением продукта нового поколения КВЧ-технологий – **аппарата КВЧ-ИК терапии «Триомед»**.

Применение новых материалов и новых технологий в области «быстрых» полупроводников, разработка методологии адаптивно-физиологического регулирования уровня здоровья за счет устойчивых эффектов долговременной адаптации, новые конструкторские решения, использование последних научных данных о полимодальной специфичности резонансных откликов субклеточных структур, отдельных клеток и систем клеток позволили обеспечить качественно новый, высочайший, уровень характеристик КВЧ-сигнала и выйти на принципиально новый уровень применения КВЧ-технологий.

**Аппарат КВЧ-ИК терапии «Триомед»** позволяет успешно решать следующие задачи:

- Правило диагонали – если правая рука, то левая нога, и наоборот.
- Воздействие на точки (в том числе на симметричные) проводится в течение 2 дней. При этом один день проводится воздействие на пару точек, например: левая рука – правая нога, второй день на пару точек: правая рука – левая нога.
- Желательно сочетание «иньской» и «янской» поверхностей.
- При зональном воздействии: 1) метод аппликации – палетка (разбивание на поля, деление суммарного времени воздействия на количество полей); 2) лабильная методика: 1-й круг – здоровая ткань, 2-й круг – пограничная зона, 3-й круг – концентрически сужаясь, доходим до центра, т.е. в рамках одной процедуры захватываются здоровые ткани вокруг зоны, пограничные области зоны, сама зона.

Любое лечение должно опираться на собственные силы организма. Это было известно еще медицине Древнего мира. Поэтому в процессе лечения необходимо активизировать внутренние силы организма. И действие аппарата КВЧ-ИК терапии «Триомед» как раз направлено на активацию собственных механизмов организма.

### ПРАВИЛА СОСТАВЛЕНИЯ КВЧ-ПУНКТУРНОГО РЕЦЕПТА:

- На одну процедуру желательно взять 2–3 зоны или точки.
  - Общая продолжительность воздействия до 30 мин на одну процедуру.
  - Время воздействия на одну классическую китайскую точку 10–15 мин.
  - Время воздействия на зону Захарьина–Геда и точку тах болезненности – 10–20 мин.
  - Время воздействия на зоны соответствия по Су Джок, аурикулярные точки, биологически активные точки по Р. Фоллю – 10 мин на одну точку.
  - Сочетание точек повторять два раза.
  - Курс КВЧ-терапии проводится, как правило, около 14 дней, потом делается перерыв на несколько месяцев (в среднем от 3 до 6 месяцев) - при лечении хронических заболеваний. В межкурсовой период рекомендуется ФРИ-терапия. В других случаях КВЧ-терапия применяется по мере необходимости.
- ПРАВИЛА ВЫБОРА ТОЧЕК:**
- Две точки по разные стороны диафрагмы (ниже и выше диафрагмы).

1. Мягкое, «щадящее» управление качеством здоровья, неспецифическая профилактика неинфекционных (психосоматических) и инфекционных заболеваний.
2. Оперативная коррекция неблагоприятных сдвигов в функциональном состоянии (спортивная медицина, экстремальная медицина и медицина катастроф).
3. Лечение широкого круга заболеваний в комплексной терапии и как монотерапия.
4. Профилактика осложнений заболеваний.
5. Медицинская реабилитация.

При этом обеспечиваются непрерывность, адекватность и специфичность лечения за счет возможности лечения на дому под врачебным наблюдением и принципиально новой возможности – возможности подбора и программирования индивидуального лечебного режима.

Настоящее издание «Советы начинающим пользователям» не претендует на статус научного или учебного издания, практического руководства или наставления. Автор-составитель книги – врач с большим стажем практической работы – попыталась осмыслить и систематизировать разрозненные теоретические и методические подходы к применению КВЧ-волн в медицине и оздоровительной практике.

В дальнейших изданиях, которые готовятся к печати, будут приведены авторские оздоровительные методики, которые лежат в русле традиционных и современных систем оздоровления. Данный подход заслуживает внимания, так как совре-

менная концепция управления индивидуальным здоровьем и долголетием человека предусматривает включение индивида в контур управления в качестве равноправного партнера. Только если у человека есть осознанное желание, мотивация заниматься своим здоровьем, если есть необходимые и достаточные знания, умения, навыки и средства воздействия на здоровье, можно ожидать серьезных, долгосрочных положительных эффектов.

Заведующий кафедрой биомедицинских оздоровительных технологий ФГОУ ДПО «Национальный институт здоровья»,  
кандидат медицинских наук,  
кандидат социологических наук доцент  
*Д. С. Медведев*

При острых процессах целесообразно производить «перезапись» с патологического очага как можно чаще (каждые 20–30 минут).

При хронических процессах «перезапись» можно осуществлять от одного раза в сутки до одного раза в 2 недели или при изменении состояния. После десятиминутной работы излучателя 2Ф его рекомендуется оставлять на теле на 5 мин. При хронических заболеваниях после 2-недельной КВЧ-пунктуры рекомендовано воздействие на организм при помощи фонового резонансного излучения на вышеуказанные зоны. Курс лечения может составлять месяцы.

Лицам с тяжелыми заболеваниями, когда резко снижены адаптационные резервы организма, рекомендовано начинать воздействие на организм с терапии с ФРИ-воздействия.

При воздействии КВЧ-излучением на биологически активные точки с целью коррекции какого-либо состояния следует придерживаться общих принципов рефлексотерапии.

Ниже приведены общие правила составления рецепта для КВЧ-пунктуры, разработанные в рамках научно-практической школы КВЧ-терапии Национального института здоровья (кафедра биомедицинских оздоровительных технологий).



**II. Весьма эффективен «перенос» записанной информации с помощью аппарата «Триомед» на воду с последующим ее употреблением**

**Алгоритм действий** представляется таковым:

1. «Снять» информацию излучателем 2Ф с зоны болезненности, с зоны проекции органа или БАТ и «перенести» ее:

- на воду;
- на проекцию магистрального кровеносного сосуда (лучевой артерии);
- оставить излучатель на месте «записи» на 5 минут после отключения аппарата.

Переизлучение производится на то место, с которого был «записан» электромагнитный спектр.

2. «Снять» информацию излучателем 2Ф в течение 30 с с выделений, непосредственно связанных с больным органом (при их наличии), и «перенести» ее:

- на воду;
- на проекцию магистрального кровеносного сосуда (лучевой артерии).

3. «Снять» информацию излучателем 2Ф в течение 30 с с другого объекта (например, с фитопрепарата) и «перенести» ее:

- на воду;
- на проекцию магистрального кровеносного сосуда (лучевой артерии).

**ОСОБЕННОСТИ И ПРЕИМУЩЕСТВА АППАРАТА КВЧ-ИК ТЕРАПИИ «ТРИОМЕД»**

Нет ничего прекраснее правды,  
кажущейся неправдоподобной.

*Стефан Цвейг*

Любой прорыв за «грань дозволенного», исследованного, освоение и применение доселе недоступных человеку материалов – это чудо! В этом смысле новый аппарат «Триомед» смело можно назвать чудом, так как в нем практически применен ряд серьезных инноваций.

Компании «СЕММЕД» удалось создать на базе компании творческий коллектив из ученых разных научных направлений: физиков, математиков, программистов, биологов, медиков. И прорывная идея, смелое решение нашли свое воплощение!

Функциональные возможности аппарата «Триомед» (рис. 2) значительно шире, чем в аппаратах предшествующих поколений. В аппарате «Триомед» предусмотрены возможности применения «прямого» КВЧ-излучения (фиксированные частоты и широполосный диапазон), а также возможность применения биорезонансной терапии за счет так называемого фонового резонансного излучения, или «обратного» излучения от «объекта».



Что же отличает медицинский прибор нового поколения «Триомед»?

В отличие от аппаратов предшествующего поколения, КВЧ-сигнал от аппарата «Триомед» за счет однородности используемых материалов имеет минимальный диапазон допустимого отклонения основных параметров излучения от заданных (несущая частота, низкочастотная модуляция, скважность, амплитуда колебаний), что обеспечивает полную сопоставимость и повторяемость результатов замеров.

Аппарат «Триомед» создан с применением новейших технологий в производстве и с применением самых совершенных материалов для излучателей – «сердца» аппарата.

Принципиально новым является сам материал, рабочие схемы аппарата, так называемая, рабочая модель.

Сплав, который используется в аппарате «Триомед», появился на свет совсем недавно. Физико-химические свойства германия были известны уже давно, но практическое применение его было невозможно из-за неустойчивых свойств германия. И только соединение германия с кремнием дало возмож-

**КВЧ-ПУНКТУРА** занимает особое место в методологии использования КВЧ-аппаратов. Этот метод предпочитают врачи восстановительной медицины и рефлексотерапевты.

Использование КВЧ по биологически активным точкам (БАТ) характеризуется возможностью достижения направленных лечебно-профилактических эффектов при снижении общей дозы (интенсивности) воздействия. БАТ являются своеобразными «входными воротами» для КВЧ-излучения, которому отводится роль пускового фактора запуска основных регуляторных систем организма. Особенности ответной реакции определяются как параметрами ЭМИ КВЧ (длиной волны, формой сигнала, локализацией и экспозицией воздействия), так и функциональным состоянием пациента в момент воздействия.

При воздействии на организм ЭМИ КВЧ через БАТ достижение лечебного эффекта обеспечивают общебиологические и (или) адаптационно-приспособительные механизмы. Этим объясняется постоянно расширяющийся круг нозологических форм и синдромов, при которых показано включение данного метода в комплекс реабилитационных мероприятий. Использование его показано на всех уровнях нарушения гомеостаза: в первичной профилактике (для укрепления здоровья здоровых); для усиления защитных функций организма при внешних воздействиях и экологических катастрофах (протекторный эффект); для восстановительного лечения заболеваний органов и систем в острой форме; для реабилитации пациентов при хронических заболеваниях. Метод хорошо сочетается со всеми существующими способами диагностики и восстановительного лечения.

«+»

- доступны широкому кругу пользователей;
- просты в использовании;
- универсальны.

«-»

- Необходимо длительное применение.

Авторские общеоздоровительные методики будут подробно рассмотрены в последующих сериях книг «Волны жизни».

### 5. КВЧ-рефлексотерапия (КВЧ-пунктура)

«+»

- неинвазивна;
- очень точное, прицельное воздействие;
- быстрый эффект;
- даже при неидеальной локализации БАТ излучатель ее закрывает;
- патогенетическое, а не симптоматическое лечение;
- гармонизирующее действие на БАТ.

«-»

- необходимо знание классической анатомии и рефлексотерапии;
- необходимо четко дозировать воздействие.

ность создать суперсовременный полупроводник с новыми, непревзойденными свойствами.

Что для человека важно?

1. Функциональные возможности.
2. Комфорт, легкость в применении.
3. Эффективность и безопасность применения.

Давайте посмотрим на аппарат «Триомед» с точки зрения этих трех позиций:

1. Функциональные возможности:

- Применение новых материалов позволило значительно повысить «чувствительность записи» электромагнитного спектра на новые излучатели.
- Новые материалы – наиболее современные полупроводники – позволяют сделать более полноценную и точную «запись», используемую в фоновом режиме для проведения биорезонансной терапии. Именно поэтому для воздействия на организм в фоновом режиме теперь достаточно 15 минут вместо нескольких часов (как в случае применения аппаратов предыдущего поколения).

2. Комфорт, легкость в применении:

- Эргономичный корпус и современный дизайн.
- В новом аппарате надежные излучатели (гарантия 3 года).
- Каждый излучатель имеет заводской серийный номер и техпаспорт.
- Управление аппаратом осуществляется всего одной кнопкой, не надо запоминать номера лечебных режи-

мов – лечебный режим задается излучателем (в нем уже заложена программа).

- «Интеллектуальный» излучатель имеет данные обо всех необходимых характеристиках излучения для наибольшей эффективности применения.
- В каждом лечебном режиме заложены: специально подобранные несущая частота, мощность, амплитуда, скважность, время воздействия, низкочастотные модуляции.
- Ресурс нового аппарата – до 1000 программируемых режимов. Это – огромные перспективы!
- Имеется принципиальная возможность подбора и программирования индивидуального лечебного режима на излучатель. Это будет осуществляться в специализированных медицинских центрах.

Аппараты компании «СЕММЕД» – это союз восточной и европейской медицины.

- В аппарате «Триомед» с помощью новых технологий реализуется подход Восточной медицины, заключающийся в смене низкочастотных модуляций в одном лечебном режиме. Режимы и очередность модуляций подобраны по китайской системе Пяти Первоэлементов, Стихий («У-Син»).

При этом имеют место пять уровней воздействия:

1. На уровне клеток.
2. На уровне отдельных органов.
3. На уровне систем.
4. На уровне межсистемных взаимодействий.

3) раневая поверхность, очаг воспаления; можно осуществлять КВЧ-воздействие через сухую или масляную повязку.

При обширной площади пораженной поверхности можно использовать:

1. Метод аппликации – палетка (разбивание на поля, деление суммарного времени воздействия на количество полей).
2. Лабильная методика: 1-й круг – здоровая ткань, 2-й круг – пограничная зона, 3-й круг – концентрически сужаясь, доходим до центра.

### 3. Сегментарное воздействие

Воздействие на сегмент позвоночника, из которого происходит иннервация органа-«мишени». Этот метод, как правило, предпочитают врачи-физиотерапевты.

«+»

- воздействие на регуляторную систему, а не на симптом.

«-»

- иногда возникают сложности в локализации;
- необходимо знание анатомии;
- необходимо учитывать локализацию отделов вегетативной нервной системы.

### 4. Авторские общеоздоровительные методики

Направлены на детоксикацию и повышение общей резистентности (устойчивости) организма.

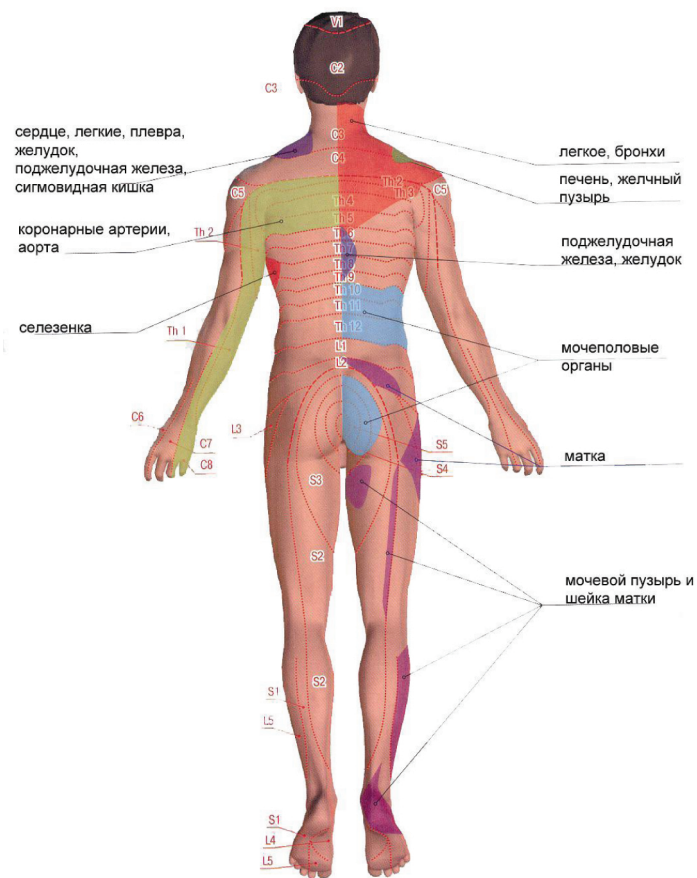


Рис. 366

### 5. На уровне всего организма.

Создаются условия для нормализации функционирования больного органа и организма в целом. Таким образом, к 60% реализации эффектов КВЧ добавляется еще 20% за счет учета специфики воздействия!

Аппарат КВЧ-ИК терапии «Триомед» прошел все необходимые технические, эксплуатационные, сертификационные, доклинические и клинические испытания и обязательную процедуру государственной регистрации и сертификации, гарантирующие эффективность и безопасность применения.

История КВЧ-аппаратов медицинского назначения насчитывает несколько поколений:

1-е поколение – аппараты с фиксированной резонансной частотой.

2-е поколение – аппараты с шумовыми (широкополосными) излучателями.

3-е поколение – аппараты с возможностью подбора индивидуальных резонансных частот.

4-е поколение – аппараты, реализующие терапию фоновым резонансным излучением, которая основана на применении специальных материалов с памятью внешнего излучения, формирующих точное подобие сигналов патогенного и лечебного фактора, воздействующих затем на фоновых уровнях излучения. Кроме того эти аппараты отличают портативность и возможность низкочастотной модуляции несущего, крайне высокочастотного сигнала.

5-е поколение – медицинский аппарат КВЧ-ИК терапии «Триомед», который реализует все известные на сегодня возможности КВЧ-терапии (широкополосное излучение, фиксированные резонансные частоты, терапия фоновым резонансным излучением), а также имеет дополнительные терапевтические возможности за счет программируемого мультимодального лечебного режима, включающего и параметры несущей частоты, мощности, амплитуды, и несколько сменяющих друг друга низкочастотных модуляций, что обеспечивает возможность реализовать подход восточной медицины по системе Пяти Первоэлементов.

*Итак, аппарат нового поколения «Триомед» – более комфортный для использования, более результативный для оздоровления и более приспособленный к применению в быту.*

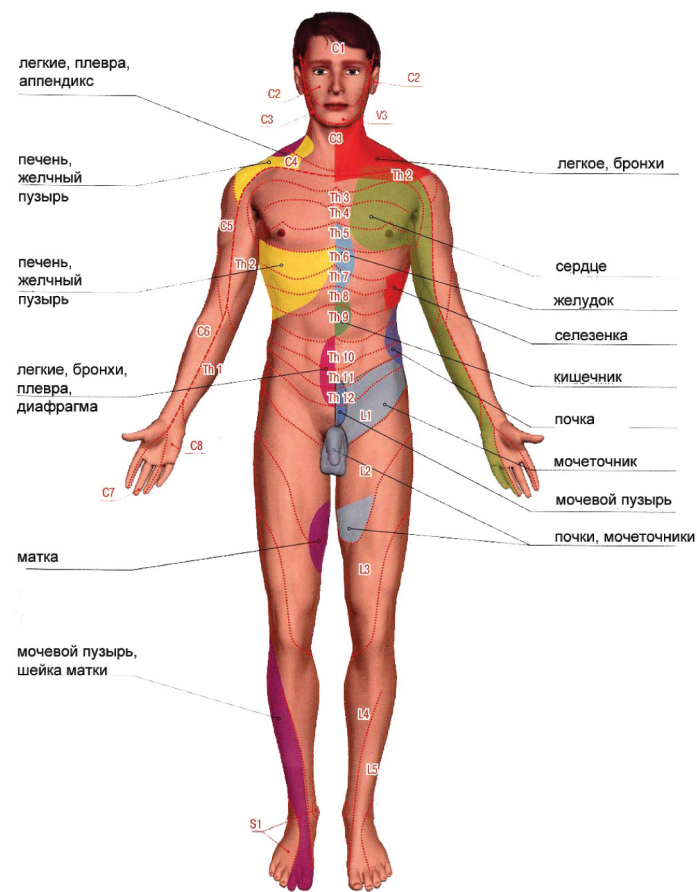


Рис. 36а

- воздействие на уровне регуляторной системы, а не симптома;

«—»

- иногда бывает сложно локализовать.

### ВОЗДЕЙСТВИЕ НА ПРОЕКЦИОННЫЕ ЗОНЫ

Этот режим наиболее прост в использовании и является основным для начинающего пользователя.

Ниже приведены некоторые схемы с зонами соответствия.

Выберите соответствующую болезни органа зону воздействия (рис. 36а, б).

Проекционные зоны (ПЗ) органов – это зоны рефлекторных отражений, которые проявляются как в месте прямой проекции заболевшего органа или системы, так и в виде «непонятных», не связанных с прямой проекцией на кожу пораженного органа болей. Для правильного нахождения этих зон используйте рис. 36 а, б с обозначениями зон соответствия. Для лечения заболеваний парных органов используйте симметричные зоны.

Представленные на рис. 36 зоны не отражают все патологические состояния, даже часто встречающиеся. Поэтому в таких случаях воздействуйте аппаратом, а потом прикрепляйте излучатель к зонам наибольшей болезненности органа или системы с патологическими изменениями. При лечении некоторых заболеваний (например, невротические расстройства, гипертония) наиболее целесообразно использовать биологически активные точки – БАТ.

### ОСНОВЫ ПРАКТИЧЕСКОГО ПРИМЕНЕНИЯ АППАРАТА КВЧ-ИК ТЕРАПИИ «ТРИОМЕД»

Аппарат «Триомед» разрабатывался с учетом анализа известных технических аналогов, полувекового опыта КВЧ-терапии в клинической практике и результатов современных медико-биологических исследований.

Аппарат КВЧ-ИК терапии «Триомед» – портативный, со сменными терапевтическими излучателями – является источником низкоинтенсивного и фонового излучения (менее 10 мкВт/м<sup>2</sup>) электромагнитных волн крайне высокочастотного (КВЧ) и светового инфракрасного (ИК) диапазонов для неинвазивного воздействия на биологически активные зоны поверхности тела человека. Эффекты данного воздействия связаны с наличием специфических резонансов клеток и их белковых структур. Воздействие данного излучения способно активизировать работу организма посредством энергетической регуляции систем и органов на уровне клеток и субклеточных структур, а также блокировать развитие патогенного процесса.

Аппарат и сменные терапевтические излучатели с различными частотами модуляции и спектром излучения могут применяться в лечебно-профилактических учреждениях широкого профиля и индивидуально по назначению врача в стационарных, амбулаторных и домашних условиях.

### СМЕННЫЕ ТЕРАПЕВТИЧЕСКИЕ ИЗЛУЧАТЕЛИ

Аппарат оснащен несколькими излучателями с разными частотными характеристиками.

В комплекте с аппаратом «Триомед» поставляются два излучателя – для реализации КВЧ-режима и ФРИ-режима.

Аппарат «Триомед» может дополнительно комплектоваться так называемыми цветными (маркированными различными цветами) излучателями, настроенными на резонансные частоты отдельных систем организма и органов, для воздействия на соответствующие ткани.

Использование «цветных» специализированных излучателей обеспечивает адресность воздействия, а значит, и наибольшую эффективность при определенных патологических и предпатологических состояниях организма.

#### 1У-излучатель (рис. 2)

маркирован красным цветом, имеет на корпусе заводской номер излучателя и надпись «1У», что означает «режим первый универсальный», который предназначен для работы в КВЧ-режиме общеукрепляющего действия. Время работы излучателя 1У – 10 минут.

#### 2Ф-излучатель (рис. 3)

маркирован красным цветом, имеет на корпусе заводской номер излучателя и надпись «2Ф», что означает «режим второй ФРИ», который предназначен для работы в фоновом резонансном режиме. Время работы излучателя 2Ф – 10 минут. В течение этих 600 с «перезапись»



Рис. 2

- ж) область ахиллова сухожилия;
- з) проекция надпочечников;
- и) середина подколенной ямки;
- к) шейно-лопаточная зона (между VII шейным и I грудным позвонками).
- л) проекция крупных магистральных сосудов.

## 2. Зональное воздействие (на зоны соответствия)

Этот метод предпочитают врачи-физиотерапевты и врачи других специализаций, доступен для пользователей без медицинского образования.

1) Зона прямой проекции органа (точка максимальной болезненности):

«+»

- легко локализуется;
- интуитивно понятна;

«-»

- не всегда воздействуем на причину;
- бывает труднодоступна;
- невозможно воздействовать на глубоко лежащие внутренние органы.

2) Зоны соответствия:

«+»

- при воздействии на доступные зоны соответствия можно добиться изменений в глубоколежащих органах;



## I. Зоны воздействия с помощью аппарата «Триомед»

### 1. Зоны общего воздействия

Этот метод предпочитают врачи-физиотерапевты и врачи других специализаций, он доступен для пользователей без медицинского образования.

«+»

- легко локализуются;
- работа в них не требует глубокого знания анатомии;
- общее гармонизирующее воздействие;
- возможность применять при очень широком спектре заболеваний.

«-»;

- неспецифичность воздействия.
- а) зоны крупных суставов (очень эффективно воздействие на правый плечевой сустав: область сзади-сверху-снаружи);
  - б) затылочная область;
  - в) область лучезапястного сустава (по центру 3-й кожной складки передней поверхности предплечья);
  - г) позвоночный столб (остистые отростки – по центру позвоночного столба, поперечные отростки – на 1,5–2 см влево и вправо от остистых отростков);
  - д) область грудины (средняя треть);
  - е) проекция крупных нервных сплетений (например, солнечного сплетения);



Рис. 3

информации с объекта происходит несколько раз, а в перерывах между этими записями реализуется фоновое резонансное излучение, причем благодаря особой конструкции излучателя фоновое резонансное излучение, реализуемое на протяжении этих 10 минут, активное (т.е. более эффективное).

После отключения прибора рекомендуется аппликация излучателя на теле еще на 5 минут для лучшего эффекта применения ФРИ.

**Терапия фоновым резонансным излучением – один из основных элементов терапии аппаратом «Триомед».**

Излучатели первого и второго режимов – красные, широкополосные. Именно эта длина волны имеет наиболее выраженный биорезонансный эффект за счет действия через свободную воду организма, связанную воду и всю дыхательную цепочку. В первом режиме осуществляется перестройка низкочастотных модуляций, амплитуды и мощности воздействия, что учитывает работу всех органов и систем организма по системе Пяти Первоэлементов «У-Син».

### КРАСНЫЙ ИЗЛУЧАТЕЛЬ

соответствует резонансным частотам всей дыхательной цепочки (гемоглобин крови, ферменты, транспорт и утилизация кислорода, синтез АТФ), улучшает тканевое дыхание любой клетки.

- Улучшает микроциркуляцию крови.
- Обладает иммуномодулирующим эффектом.
- Уменьшает тканевую гипоксию, увеличивает насыщение тканей кислородом.
- Обладает дезагрегационным действием (устраняет склеивание эритроцитов и других клеток крови), уменьшает вязкость крови.
- Ускоряет заживление ран.
- Способствует рассасыванию рубцов.
- Обладает обезболивающим эффектом.
- Способствует детоксикации организма.
- Обладает спазмолитическим действием.
- Улучшает функцию кроветворения, нормализует формулу крови.
- Обладает омолаживающим действием.
- Структурирует воду.

**Рекомендуется** воздействие на зоны и области обширного кровотока артерии, вены, биологически активные точки.

#### Применяется

- Для нормализации иммунитета при острых и хронических заболеваниях.

### ОБЩИЕ ПРИНЦИПЫ РАЗРАБОТКИ ИНДИВИДУАЛЬНОЙ ОЗДОРОВИТЕЛЬНОЙ ПРОГРАММЫ

Прогресс целиком держится на людях, ставящих себя в невыгодную позицию.

*А. Е. Стивенсон*

Нормализующий эффект воздействия КВЧ-излучения, реализуемый аппаратом «Триомед», позволил отказаться от обычного построения лечебных методик по принципу «Конкретная болезнь – методика терапии» и использовать принцип первоначального восстановления регуляторных процессов с возможным последующим использованием терапевтических методик.

Место воздействия аппаратом «Триомед» выбирается индивидуально, в зависимости от заболевания. В данном пособии невозможно охватить весь спектр существующих болезней и лечение каждой из них. Пользователю аппарата «Триомед» предлагается общий алгоритм действий, которому нужно следовать.

Как видно из диаграммы на рис. 1, 20% реализации КВЧ-эффектов зависит от зоны, на которую попадает это излучение. Как же правильно выбрать зону?

Существует несколько подходов к применению КВЧ-излучения с помощью аппарата «Триомед» в оздоровительных целях.



Можно «переносить» информацию на кровоток, поместив излучатель с «записанной» информацией на проекцию крупного кровеносного сосуда на 15 минут.

#### г) Методика КВЧ-обработки воды



Простое структурирование воды в 1-м режиме универсальным КВЧ-излучателем 1У в течение 1 минуты через стекло (лучше кварцевое) или пищевую пленку. Толщина стенки стакана должна быть не более 2 мм.



- С целью увеличения выносливости и концентрации внимания в условиях.
- повышенной физической и умственной нагрузки.
- Для профилактики развития инсультов, инфарктов.
- В комплексном лечении последствий инсультов, инфарктов.
- Для ускорения процессов регенерации:
  - при лечении ран, в том числе послеоперационных;
  - при лечении переломов.
- Для нормализации формулы крови:
  - при восстановлении после химио- и радиотерапии;
  - в период реабилитации после тяжелых заболеваний и физических нагрузок.
- Для улучшения мозгового кровообращения.
- В косметологии для улучшения питания кожи.
- В спортивной медицине для повышения выносливости.
- Для школьников и студентов при обучении.
- Для уменьшения вредного влияния на организм при работе на компьютере.
- При комплексном лечении стрессов и синдрома хронической усталости.

#### ЗЕЛЕНЫЙ ИЗЛУЧАТЕЛЬ

Имеет тропность к иммунной системе, соответствует резонансным частотам лимфатической системы и некоторым струк-

турам вегетативной нервной системы (периферические, сегментарные, надсегментарные звенья).

- Улучшает лимфодренаж.
- Улучшает качество лимфоцитов.
- Ускоряет процесс выведения токсинов из межклеточной жидкости.
- Ускоряет заживление ран, способствует регенерации и репарации тканей.
- Способствует детоксикации организма.
- Обладает противоотечным действием.
- Оказывает обезболивающий эффект.
- Обладает иммуномодулирующим действием.
- Обладает противовоспалительным эффектом.
- Способствует рассасыванию рубцов.
- Активизирует функцию костного мозга.
- Повышает сопротивляемость организма.
- Структурирует воду.

**Рекомендуется** воздействие на зоны и области кожной проекции лимфатических протоков, лимфоузлов, раневых поверхностей, БАТ.

#### **Применяется**

- В программах дезинтоксикации организма.
- Для ускорения процессов регенерации при лечении ран, в том числе послеоперационных, при лечении переломов.



Можно «переносить» информацию через пищевую пленку, обеспечив ее контакт с водой.

Несколько глотков обработанной КВЧ-излучением (структурированной) воды или воды с «записанной» информацией рекомендовано выпивать сразу, без промежуточных переливаний и хранения.

Употребление «обработанной» воды в следующем режиме: 2–3 глотка на прием, 2–4 приема в день, не смешивая с пищей (интервал между приемом пищи и приемом воды желателен около 40 мин). Продолжительность ежедневного приема – 2–4 недели (в зависимости от исходного состояния организма).



Через 30 секунд вновь нажмите на кнопку управления, на дисплее отобразится «000», стрекотание аппарата прекратится.



Отсоедините излучатель. Излучатель (с «записанной» информацией) следует поместить на 1 минуту к банке или стакану с водой из тонкостенного стекла (лучше кварцевого) так, чтобы излучатель находился ниже уровня жидкости. Эффективнее использовать чистую воду, без примесей. Толщина стенки стакана должна быть не более 2 мм.

- Для нормализации формулы крови при восстановлении после химио- и радиотерапии.
- В период реабилитации после тяжелых заболеваний и физических нагрузок.
- Для нормализации иммунитета при острых и хронических заболеваниях.
- Для улучшения лимфатического оттока при лимфостазах (отеках) различного генеза, в том числе при воспалительных процессах.
- В косметологии для улучшения дренажной функции кожи.
- Для снятия интоксикаций любого происхождения (алкогольные, наркотические, пищевые, химические, при тяжелых заболеваниях).
- При аллергических реакциях.

### СИНИЙ ИЗЛУЧАТЕЛЬ

Соответствует резонансным частотам эндокринной системы и частично – вегетативной нервной системы.

- Способствует восстановлению функции гормональных желез.
- Способствует восстановлению работы центральной, периферической и вегетативной нервных систем.
- Улучшает проводимость импульса по нервному волокну.
- Способствует регенерации клеток нервной системы.

- Обладает иммуномодулирующим действием.
- Обладает омолаживающим действием.
- Структурирует воду.

Рекомендуется воздействие на проекцию эндокринных желез, проекцию крупных кровеносных сосудов, БАТ.

#### Применяется

- При вегетативной дисфункции.
- В комплексном лечении заболеваний эндокринной и нервной систем.
- В неврологической практике.
- При лечении аллергических заболеваний.
- В комплексном лечении варикозной болезни.
- При лечении синдрома хронической усталости.
- В программах коррекции состояния при климактерическом синдроме у мужчин и женщин.
- Для коррекции кальциевого обмена, профилактики остеопороза.
- В иммунокорректирующих программах.

### ЖЕЛТЫЙ ИЗЛУЧАТЕЛЬ

Имеет частотные характеристики, соответствующие широкому диапазону («белый шум»). При нарушении частотных характеристик клетки, но еще при наличии у нее резервных возможностей, поврежденная клетка из широкого спектра крайне высокочастотного излучения способна «выбрать» необходимую



Поместите излучатель рабочей стороной к объекту (например, растворенному в воде фитопрепарату или натурпродукту).

Нажмите кнопку управления «Пуск», на дисплее высвечивается время работы аппарата в этом режиме в секундах («600»); аппарат начинает издавать звуковой сигнал (характерное стрекотание), а светодиод на излучателе начинает мигать; при этом на дисплее идет обратный отсчет времени и указывается, сколько секунд работы осталось в этом режиме.

**в) Последовательность действий при «записи» с другого объекта**

	<p>Присоедините кабель к корпусу через USB-разъем, знак разъема на кабеле должен быть сверху.</p>
	<p>Присоедините необходимый излучатель (2Ф) к кабелю, знак разъема на кабеле должен быть сверху.</p>
	<p>На дисплее отображается номер режима («002»).</p>

ей «здоровую» частоту и «отстроиться» под нее. Т.е. КВЧ-воздействие возвращает клетке ее нормальную частотную характеристику. Воздействие желтого излучателя неспецифично, реализуется режим тренировки. Использование шумового излучателя желтого цвета запускает развитие общего адаптационного синдрома, увеличивая резервные возможности организма.

**ИНФРАКРАСНЫЙ ИЗЛУЧАТЕЛЬ** – спектр теплового воздействия. Он не обладает свойствами волн КВЧ, в том числе эффектом «записи» информации и ФРИ-воздействия.

ИК-диод работает только в прямом режиме.

- Улучшает реологические свойства крови.
- Нормализует микроциркуляцию.
- Стимулирует иммунный статус организма.
- Способствует регенерации клеток.

Светодиодом инфракрасного излучения можно воздействовать на точки и зоны, подготавливая, как бы «разогревая», их перед последующим воздействием специализированными КВЧ-излучателями (в частности, при сахарном диабете и нарушенном углеводном обмене, что в итоге приводит к увеличению выработки инсулина клетками поджелудочной железы, его транспортировке к органам-мишеням, уменьшению потребности организма в инсулине, нормализации выработки контринсулярных гормонов и т. д.).

После отключения прибора все излучатели, кроме инфракрасного, работают одинаково, переизлучая «записанный» в прямом КВЧ-режиме спектр электромагнитных волн. Другое

дело, что характеристики этой «записи» разные, поскольку разное состояние тканей после воздействия на них различных КВЧ-излучений.

Именно поэтому для лечения с помощью фонового резонансного излучения рекомендовано использование специального излучателя 2Ф (режим № 2), когда «записываются» сигналы, излучаемые объектом. «Запись» производится с помощью процессорного блока управления аппарата «Триомед», причем в течение 10 минут работы аппарата в этом режиме перезапись с объекта осуществляется несколько раз несколькими импульсами, что практически не меняет исходного состояния тканей организма. Мы получаем частотно-волновой аналог патологического состояния объекта (кристалл с «записанной» на него информацией). Затем, после полного выключения аппарата, этот излучатель с кристаллом используется в автономном режиме, обеспечивая дальнейшую ФРИ-терапию. Рекомендовано на месте записи оставлять излучатель еще на 5 минут.

Если требуется «запись» с какого-либо другого объекта (например, с фитопрепарата), то рекомендуется осуществлять ее излучателем 2Ф в течение 30 секунд.

Аппарат «Триомед» позволяет реализовать методики физио- и рефлексотерапии в стационарных, амбулаторных и домашних условиях.

Берегите аппарат, не допускайте попадания любого рода жидкости в сам аппарат, внутрь USB-разъема и внутрь излучателя. Аппарат и излучатели можно продезинфицировать (протирать ваткой или салфеткой, слегка смоченной спиртом или



В случае использования излучателя другим человеком, перед применением рекомендуется «стереть» информацию с излучателя в течение 10 секунд, исключив его контакт с объектами (например, на свешивающемся с края стола кабеле).

В течение этих 600 с перезапись с объекта происходит несколько раз, а в перерывах между этими «записями» реализуется фоновое резонансное излучение.

После окончания «записи» излучатель немедленно начинает подавлять электромагнитное излучение патологического очага, что впоследствии приводит к его устранению.



	<p>По истечении запрограммированного времени звуковой сигнал исчезает, светодиод на излучателе перестает мигать, на дисплее отображается «000», аппарат входит в режим «ожидания».</p>
	<p>Если вновь не нажать на «Пуск», через 10 секунд аппарат автоматически отключается (дисплей гаснет).</p>
	<p>Если производилась запись электромагнитного излучения на излучатель 2Ф, то излучатель следует оставить в необходимой зоне еще на 5 минут (при этом его можно отсоединить от кабеля), после чего излучатель можно удалить.</p>

специальным раствором, не портящим пластмассу). Если хотите изолировать излучатель от воды или водных растворов, то используйте тонкое кварцевое стекло или тонкую пищевую пленку.

Режимы работы дисплея:

На дисплее отображается индикация, показывающая, какой излучатель подключен, сколько времени будет длиться работа в этом режиме и в дальнейшем сколько секунд работы осталось в этом режиме.

Как только произойдет подключение излучателя к прибору, на дисплее отобразится номер излучателя.

Работа аппарата начинается с нажатия кнопки управления «Пуск». Аппарат начинает издавать характерное стрекотание, а светодиод на излучателе начинает мигать. При этом на дисплее идет обратный отсчет времени и указывается, сколько секунд работы осталось в этом режиме.

По истечении этого времени аппарат выходит в режим «ожидания», на дисплее отображается «000», и, если повторно не нажимать на кнопку «Пуск», через 10 секунд аппарат самостоятельно выключается. Чтобы его снова привести в рабочее состояние, нужно опять нажать на кнопку «Пуск».

Если по каким-либо причинам излучатель отсоединился от провода, светодиод на излучателе гореть перестает, на дисплее появляются цифры «000», и через 5 секунд аппарат выключается.

## ПОСЛЕДОВАТЕЛЬНОСТЬ ДЕЙСТВИЙ

## а) Последовательность действий при КВЧ-терапии


	<p>Присоедините кабель к корпусу через USB-разъем, знак разъема должен быть сверху.</p>
	<p>Присоедините необходимый излучатель (1У) к кабелю.</p>

	<p>При необходимости (для удобства) закрепите излучатель пластырем, оставив возможность удаления кабеля.</p>
	<p>Нажмите кнопку управления «Пуск», на дисплее высвечивается время работы аппарата в этом режиме в секундах («600»); аппарат начинает издавать звуковой сигнал (характерное стрекотание), а светодиод на излучателе начинает мигать; при этом на дисплее идет обратный отсчет времени и указывается, сколько секунд работы осталось в этом режиме.</p>

	<p>Присоедините необходимый излучатель (2Ф) к кабелю, знак разъема (на кабеле) должен быть сверху.</p>
	<p>На дисплее отображается номер режима («002»).</p>
	<p>Поместите излучатель рабочей стороной на болезненное место; при открытых язвах, ранах и ожогах можно действовать через сухую повязку либо расположить излучатель рядом с пораженным местом</p>

	<p>На дисплее отображается номер режима («001»)</p>
	<p>Поместите излучатель рабочей стороной на болезненное место; при открытых язвах, ранах и ожогах можно действовать через сухую повязку либо расположить излучатель рядом с пораженным местом</p>
	<p>При необходимости (для удобства) закрепите излучатель пластырем, оставив возможность удаления кабеля.</p>

	<p>Нажмите кнопку управления «Пуск», на дисплее высвечивается время работы аппарата в этом режиме в секундах («600»)</p>
	<p>Аппарат начинает издавать звуковой сигнал (характерное стрекотание), а светодиод на излучателе начинает мигать. При этом на дисплее идет обратный отсчет времени и указывается, сколько секунд работы осталось в этом режиме.</p>
	<p>По истечении запрограммированного времени звуковой сигнал исчезает, светодиод на излучателе перестает мигать, на дисплее отображается «000», аппарат входит в режим «ожидания».</p>

	<p>Если вновь не нажать на «Пуск», через 10 секунд аппарат автоматически отключается (дисплей гаснет).</p>
-------------------------------------------------------------------------------------	------------------------------------------------------------------------------------------------------------

**б) Последовательность действий при «Записи» спектра электромагнитного излучения от патогенной зоны для дальнейшей терапии фоновым резонансным излучением (ФРИ)**

	<p>Присоедините кабель к корпусу через USB-разъем, знак разъема должен быть сверху.</p>
-------------------------------------------------------------------------------------	-----------------------------------------------------------------------------------------